

## Tamona Electronics with OBD.

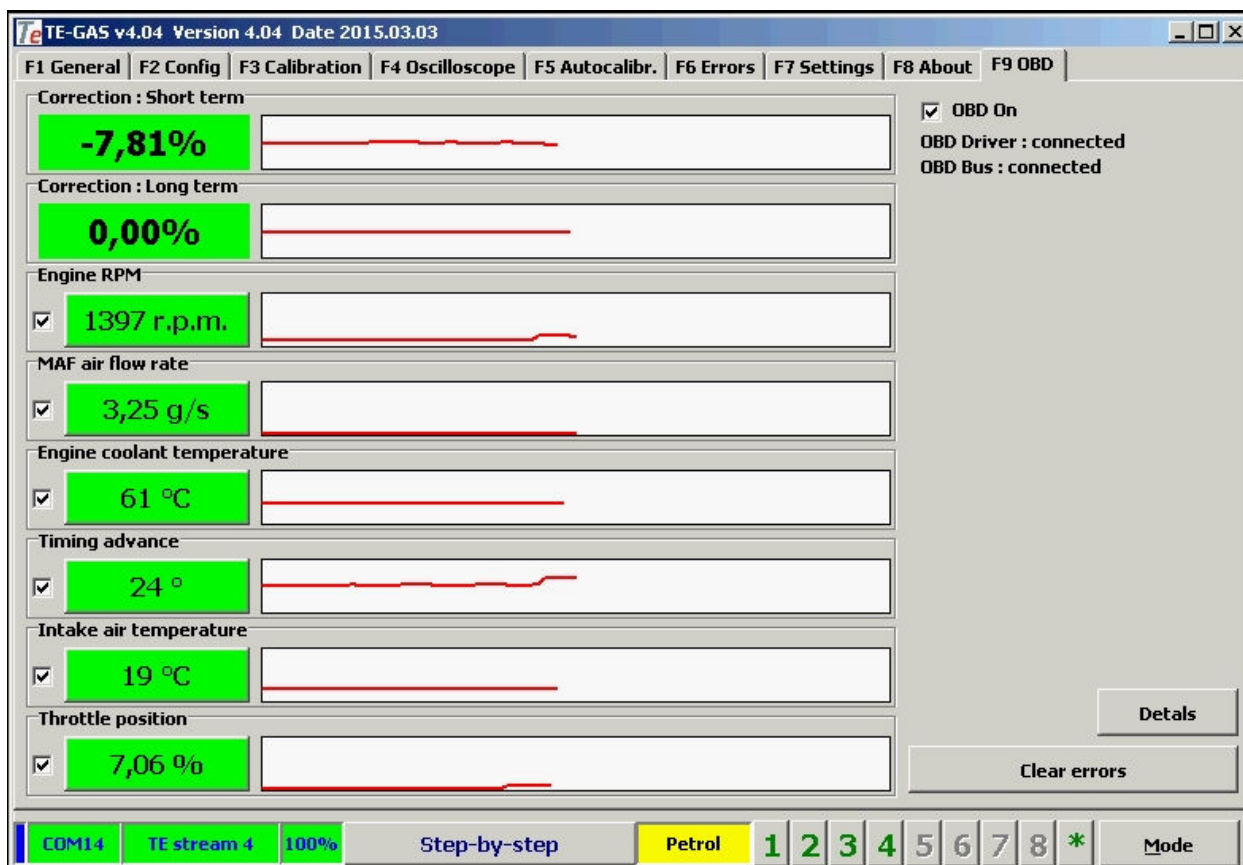
Конструкторским бюро фирмы Тамона электроникс завершены работы по внедрению системы OBD в свои изделия. Это даст дополнительные возможности регулировки и настройки. Увеличится точность работы компьютеров ГБО, необходимая на машинах с ЕВРО 4, 5, 6. Многомесячная работа конструкторов позволила получить всю необходимую информацию в этой области и сделать несколько побочных проектов.

На сегодняшний день планируется выпуск трёх изделий:

1. TE-stream 4.6.8 OBD.



Этот компьютер представляет собой дальнейшую модернизацию известного компьютера TE-stream. К его возможностям добавятся возможности, связанные с подключением OBD. Это - наблюдение всей информации, выдаваемой системой диагностики автомобиля, ручное стирание ошибок, а также постоянная коррекция топливной (газовой) смеси. Газовый компьютер сможет подключаться по двум протоколам: K-Line и CAN. Эти протоколы наиболее распространены и охватывают 80% автомобилей с OBD.



2. Адаптер OBD в сигналы лямбда зонда TE-Z8.



Это устройство позволяет подключить OBD коррекцию смеси к любому газовому компьютеру, выпущенному фирмой Тамона электроникс. Это TE-stream, TE-PM, TE-PS, TE-SL и TE-PG. Причём, возможно подключение к уже установленному. Необходимо лишь обновить программное обеспечение. Работать устройство будет только с OBD по системе K-Line. Входом информации является OBD, а для связи с газовым компьютером будет использоваться канал лямбда зонда.

### 3. OBD сканер с программой.



Возможности сканера будут максимально расширены с учётом их потребности при установке ГБО. Программа будет постоянно модернизироваться и обновляться.

The screenshot shows the OBD Scanner software interface. The window title is "OBD Scanner Version : 1.00 Date : 2015.04.08". The menu bar includes "File", "Port", "View", "Language", and "About". The main display area shows several engine parameters with their current values and real-time graphs:

- Engine RPM, r.p.m.: 774
- Throttle position, %: 25.10
- Barometric pressure, kPa: 99
- Accelerator pedal position D, %: 15.69
- Fuel Rail Pressure (diesel, or gasoline direct inject), kPa: 30850.00
- Commanded throttle actuator, %: 12.16
- Accelerator pedal position E, %: 31.76
- Commanded EGR, %: 57.25

On the right side, there is a section for "File : Scan0.osc" with a message: "To return to the program scan mode must be selected from the menu 'File/Close'". At the bottom right, there is an "Errors" section with a dropdown menu set to "D" and a "Manually" button. Below the errors section are three buttons: "Clear", "Read", and "Details".