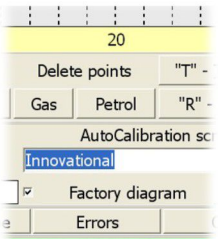
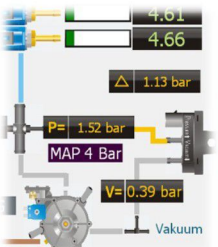


Возможности программы TE-GAS 5 и газовых контроллеров компании Tegas Engineering



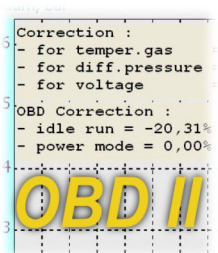
Иновационная автокалибровка.

Работает на холостом ходу. Точность графика переходной характеристики +/-10%. Сбор точек карты необязателен.



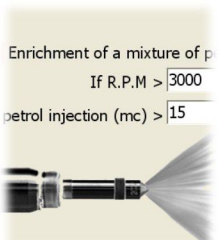
Интерактивный вид программы

Новаторский дизайн одного из двух вариантов первой закладки программы выполнен в виде интерактивной схемы подключения газового компьютера. Благодаря такому решению, считывание параметров системы стало более наглядным и информативным. Интерактивная схема включения автоматически перестраивается в зависимости от подключённого блока.



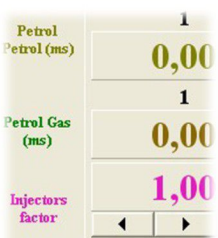
Коррекция смеси по данным OBD

TE-STREAM-OBD, получая данные по OBD шине, контролирует настройки двигателя при работе на газу и своевременно корректирует смесь в случае её отклонения от оптимальных значений. TE-PM, TE-PS и TE-SL возможно подключить к OBD через устройства TE-Z8 и TE-Z9. TE-GAS ver.5 и TE-STREAM может работать в качестве диагностического сканера.



Довпрыск бензина

Функция позволяет при нехватке подачи газа допрыскивать небольшое количество бензина. Это может случиться из-за недостаточной производительности редуктора или при заканчивании газа в баллоне. Также, эта функция способствует увеличению срока службы выпускных клапанов двигателя.



Индивидуальная коррекция каждой форсунки (юстировка).

Ввиду конструктивных особенностей или неточной настройки во время сборки, газовые форсунки на одной рампе могут иметь разную пропускную способность. Функция юстировки автоматически подстроит работу газовых форсунок на холостом ходу. В результате чего, двигатель на холостом ходу будет работать без



Зимний режим работы газовых форсунок.

Чтобы обеспечить стабильность открытия и закрытия газовых форсунок при низких температурах, автоматически включается специальный алгоритм управления ими. Этим достигается уверенная работа газового оборудования в зимний период.

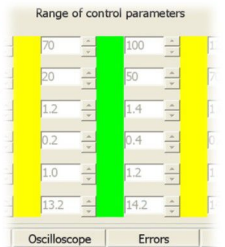
Виртуальная приборная панель

Позволяет более удобно визуально оценить сбор точек картограммы во время настройки автомобиля в движении. Отображаются все необходимые данные: картограмма, обороты двигателя, вакуум, температуры и миллисекунды двигателя. Дополнительные индикаторы подскажут, когда автомобиль находится в нужном режиме.



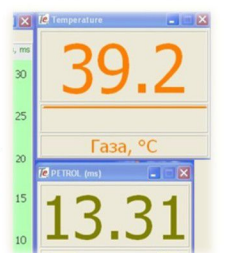
Оперативный контроль параметров системы

Все параметры числовых значений системы контролируется программой и, при отклонении от оптимальных значений, подсвечиваются красным цветом.



Дисплейки

В программе TE-GAS 5 есть возможность вывести наиболее важные параметры системы в отдельных окнах - дисплейках. Таким образом, пользователю есть возможность создать интерфейс программы "под себя". Для вывода параметра в отдельном окне, необходимо лишь один раз кликнуть курсором мышки на нужный параметр.



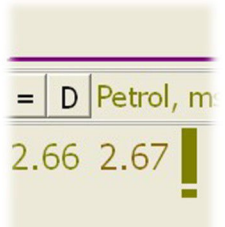
Программный датчик уровня газа в баллоне.

Технология программного вычисления уровня газа, позволяет с высокой точностью отображать остаток газа. При этом физический датчик уровня газа в баллоне может не устанавливаться. Цифровой индикатор TE-DIN1 отображает количество газа в баллоне на основе программного датчика с точностью до одного



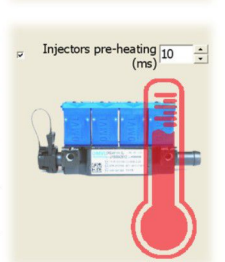
Функция мгновенной подстройки холостого хода

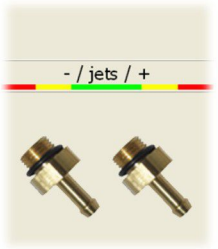
Позволяет, не запуская процедуру автокалибровки, мгновенно подстроить газовую смесь на холостом ходу.



Предварительный прогрев газовых форсунок

При низких температурах, форсунки открываются нестабильно или не открываются вовсе. Чтобы обеспечить надёжную работу зимой, во время работы двигателя на бензине, автоматически включается режим подогрева газовых форсунок. И при переходе работы двигателя на газ, температура газовых форсунок





Индикатор жиклёров

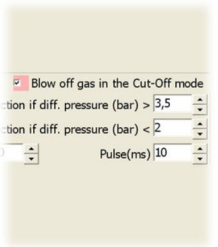
Индикатор жиклёров укажет насколько верно подобраны жиклёры форсунок. Показания носят рекомендательный характер.



Калибровка форсунок

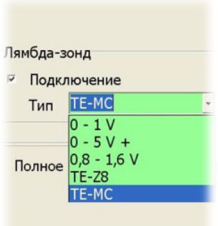
Функция тестирования газовых форсунок на одинаковую пропускную способность. Благодаря этой функции, тестировать и производить регулировку форсунок можно не снимая их с машины.

Как вариант, создание отдельного стенда на основе блоков TE-PM и TE-PS.



Функция сброса избыточного газа cut-off

При резком увеличении дифференциального давления (более 2 бар), в режиме cut-off, излишки газа сбрасываются во впускной коллектор через газовые форсунки.



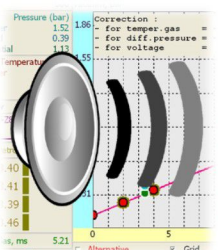
Ручной корректор смеси.

Часто, даже в системах ГБО четвертого поколения, возникает необходимость ручной оперативной коррекции смеси. Эта необходимость возникает при заправке газа с другими свойствами. Корректор смеси представляет собой небольшой регулятор, позволяющий с рабочего места водителя, без подключения компьютера осуществлять небольшую (+/-15%) подстройку



Универсальность программного обеспечения

Все газовые компьютеры компании Tegas Engineering в независимости от версии прошивок управляются одной программой настройки - TE-GAS 5.



Система голосовых подсказок.

Часто, настройка ГБО происходит во время движения автомобиля. Как следствие, сложно уследить за всеми параметрами и можно пропустить важный момент настройки или критический режим работы системы. В таких случаях поможет система голосовых подсказок в программе TE-GAS, которая укажет на событие, произошедшее в газовой системе.

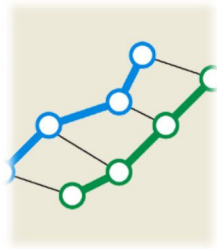


Установка пароля на конфигурацию

Для пресечения изменения конфигурации компьютера вне установочного центра, есть возможность установить пароль на внесение изменений в конфигурацию.

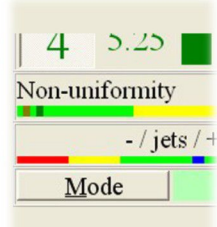
Двойная независимая коррекция (ДНК).

Автоматическая подстройка параметров газовой смеси по результатам работы бензинового компьютера. Функция аналогичная автокоррекции по OBD. Не требует наличия OBD. Работает со всеми типами впрысков (кроме моновпрыска).



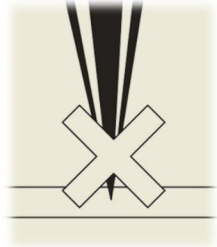
Индикатор качества работы двигателя.

Индикатор показывает равномерность вращения коленчатого вала двигателя, которая зависит от многих параметров, таких как состояние топливоподачи, системы зажигания, компрессии отдельных цилиндров. Позволяет определить проблемный цилиндр с худшими на 5% параметрами по сравнению с другими цилиндрами.



Контроль утечки газа

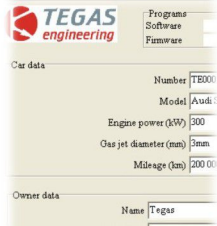
Газ с воздухом являются взрывоопасной смесью, поэтому контроль подкапотного пространства автомобиля на предмет утечки газа - обязательная функция всех контроллеров компании Tegas Engineering. При обнаружении утечки, газовый компьютер закроет подачу газа из баллона.



Формирование и редактирование гарантийного листа.

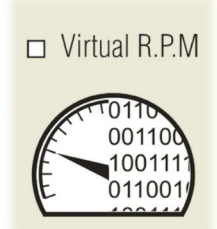
Некоторые параметры работы двигателя вносятся автоматически.

Позволяет вносить любые данные автомобиля, а также его владельца. Распечатанный документ служит гарантийным талоном.



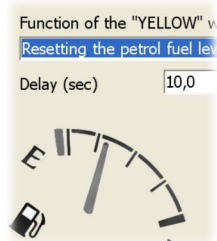
Виртуальные обороты

Для измерения оборотов двигателя, необходимо подключать проводку к катушке зажигания или искать другой источник импульсов. Применяя контроллеры компании Tegas Engineering совершенно необязательно это делать. Достаточно включить функцию "Виртуальные обороты" и подключение не потребуется.



Универсальный таймер (жёлтый провод)

Дополнительная функция для сброса датчика уровня бензина в баке.



Время до ТО при эксплуатации на газе

Функция устанавливает срок эксплуатации газового оборудования до технического обслуживания.

