

Individualus projektas

Programa



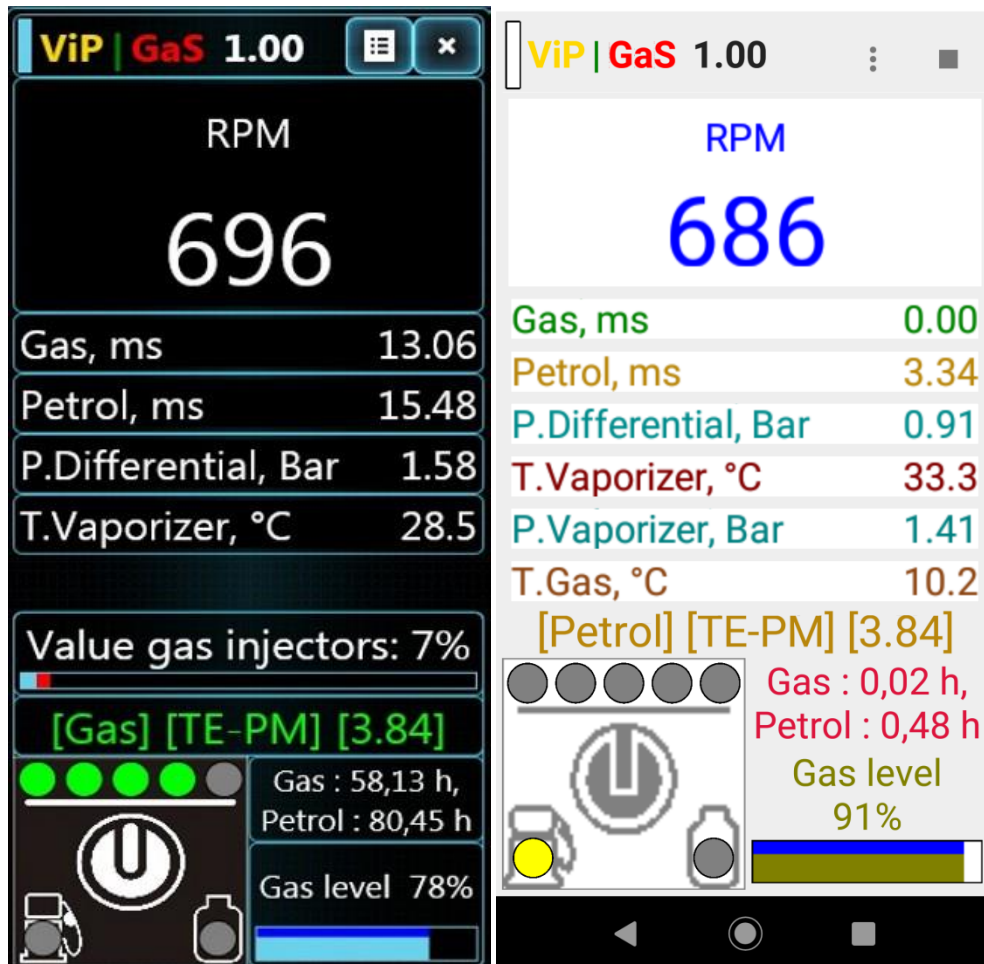
TE-PM, TE-PS, TE-SL, TEstream 4,
TEstream 6, TEstream 8, TEstreamOBD
4, TEstreamOBD 6, TEstreamOBD 8
sistemų naudotojams

Alternatyvus valdymo pultas telefone

„ViPGaS“ programos aprašymas

Programa skirta TEGAS sukurtos 4-osios kartos automobilių dujų įrangos naudotojams.

Programa palaiko šias sistemas: „TE-PM“, „TE-PS“, „TE-SL“, „TEstream 4“, „TEstream 6“, „TEstream 8“, „TEstreamOBD 4“, „TEstreamOBD 6“, „TEstreamOBD 8. Programa bendrauja su sistemomis „Bluetooth“ ryšiu.



Programa turi galimybę rodyti ekrane visas pagrindinių duomenų reikšmes, galimybę nustatyti, padidinti (ilgo spaudimo), kokie duomenys turėtų būti rodomi, taip pat pagrindiniai įvykiai sistemose, analizuojant parametrus. Programa palaiko 3 programų sąsajos kalbas ir 3 sąsajos ekrano stilius ir pateikia informaciją apie pačią programą ir palaikomų įrenginių gamintojo TEGAS kontaktinę informaciją. Sistemos įvykiai apima klaidų pranešimus, sistemos sąlygas ir perjungimo momentą nuo benzino iki dujų, sąlygas ir priežastis atvirkštinio perėjimo iš dujų į benzina, papildomą informaciją apie dujų kiekį cilindre, informaciją apie laiką, kai automobilis veikia benzinu ir dujomis atskirai, informaciją apie pati sistema (pavadinimas, versija), sistemos veikimo režimų nurodymas, dujų purkštukų apkrovimo duomenys, kartogramos duomenų rinkimo būklė ir dinamika bei automatinis dvigubos nepriklausomos korekcijos (DNK) pritaikymas ir pagrindinių koeficientų DNK veikimas ir keitimas. Dauguma įvykių yra kartu su tekstiniais ir balso pranešimais, kurie turi savo įjungimo ir išjungimo nustatymus.

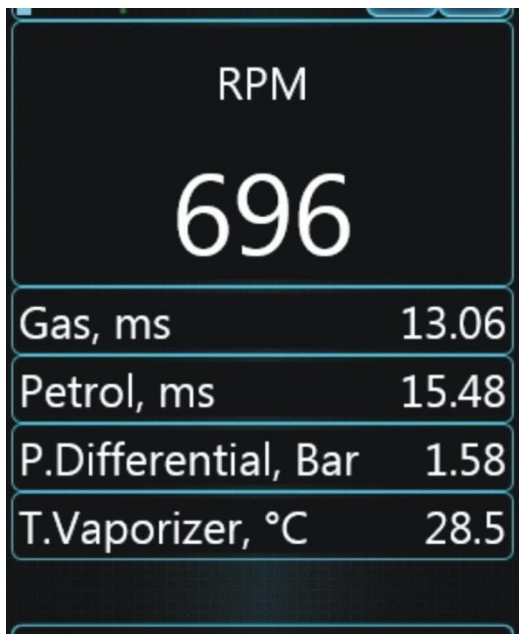
Pagrindinė zona. Antraštė Iš kairės į dešinę.



1. Ryšio indikatorius.
2. Programos pavadinimas ir versija.
3. Mygtukas, skirtas meniu ir nustatymų atidarymui.
4. Programos uždarymo mygtukas

Pagrindiniu parametru indikacijos zona.

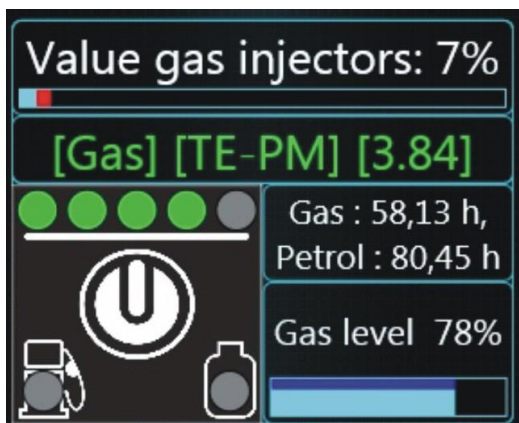
Pagrindiniai parametrai:



1. Variklio sūkiai
2. Reduktorio temperatūra
3. Dujų temperatūra
4. Įrenginio temperatūra
5. Reduktoriaus slėgis
6. Slėgis kolektoriuje
7. Skirtuminis slėgis
8. Akumuliatoriaus įtampa
9. Lambda zondo įtampa
10. Benzino įpurškimo laikas
11. Dujų įpurškimo laikas
12. DNK tuščiosios eigos koeficientas.
13. DNK galios režimo koeficientas.

Rodo pagrindinių duomenų reikšmes. Vartotojas gali nurodyti, kuri parametą rodyti ir kokia forma, įprasta arba padidinta, išvesti duomenis. Norėdami pakeisti rodomo parametro tipą arba pridėti ar pašalinti vieną ar kitą parametą, turite atlikti ilgą ekrano paspaudimą ir tada iš siūlomo meniu pasirinkti parametą arba veiksmą.

Kontrolinė zona, pranešimai ir papildomas ekranas.



- Valdymo skydelis
- Sistemos pranešimai
- Darbo valandos
- Lygio jutiklio duomenys
- Dujų purkštukų apkrovimas
- DNK rodiklis

Ryšio parametrai

1. Automatinis prisijungimas po paleidimo. Paleidus programą, programa prisijungia prie sistemos.
2. Po atsijungimo pereiti į miego režimą. Po atsijungimo nuo sistemos, programa pereina į miego režimą, periodiškai apklausdama sistemą.
3. Vėlavimas (ms). Priklausomai nuo prietaiso greičio, stabiliam ryšiui su sistema palaikyti, gal būt reikės sureguliuoti vėlinimo reikšmę į aukštesnę kryptį.
4. „Bluetooth“. Paskutinis prijungtas „Bluetooth“ įrenginys ir kito jau susieto „Bluetooth“ įrenginio pasirinkimas.
5. Skenavimas. Skenuoti naujus „Bluetooth“ įrenginius su tolimesniu „Bluetooth“ ir įrenginio susiejimo.

Nuorodų ir pranešimų nustatymas. Valdymo skydelis. Programa gali keisti grafinio valdymo pulto dydį, jo padėtį, perjungimo režimą, periodiškai paspaudus valdymo pulto mygtuką, taip pat nustatant dujų lygio indikatorius jautrumo režimą cilindre.

Nuorodų ir pranešimų nustatymas. Pranešimai. Pasirinkimas „šalia valdymo pulto“ reiškia, kad rodoma informacija bus rodoma valdymo skydelio kairėje arba dešinėje pusėje.

A screenshot of a control panel with a black background and yellow text. It displays three parameters: [Petrol], [TE-PM], and [3.84].

A screenshot of a control panel with a black background and red text. It displays the status 'Low pressure'.

A screenshot of a control panel with a black background and white text. It displays two consumption rates: 'Gas : 0,02 h,' and 'Petrol : 0,37 h'.

A screenshot of a control panel with a black background and white text. It displays 'Gas level 82%' above a blue progress bar that is approximately 82% full.

A screenshot of a control panel with a black background and white text. It displays 'Value gas injectors: 7%' above a blue progress bar that is approximately 7% full.

A screenshot of a control panel with a black background and white text. It displays a warning: 'Low vaporizer temperature. It is a necessary to reach 50, °C' above a blue progress bar that is approximately 50% full.

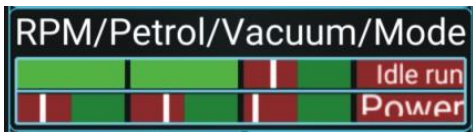
1. Sistemos pranešimai. Rodo įvairius duomenis apie pagrindinių parametų reikšmių dinamiką ir, jei tokios informacijos nėra, duomenis apie prijungtą sistemą ir vidinę programą (sistemos pavadinimas, vidinės programos versija, esamas veikimo režimas).

2. Darbo valandos. Atskleidžia informaciją apie automobilio laiką su benzinu ir dujomis.

3. Lygio jutiklio duomenys. Papildoma informacija apie dujų kiekį bake procentais. Pagrindinė skalė rodoma tolygiai, atsižvelgiant į jautrumo lygį, nustatytą nustatymuose, o viršutinė pagalbinė parodo baliono dujų lygio jutiklio parametų momentinę būseną.

4. Dujų purkštukų apkrovimas. Rodo tikrąją apkrovos informaciją pagal našumą procentais, fiksuojant didžiausias vertes.

5. DNK rodiklis. Rodo dvigubo nepriklausomo koregavimo (DNK) režimų aktyvumą, atitikimą arba neatitikimą DNK režimų reikalavimams ir kartogramos duomenų rinkimo apie benzina ir dujas atskirai dinamiką.

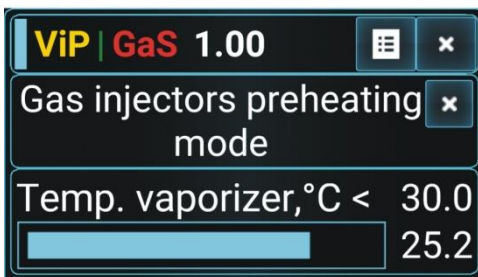


Indikatoriniai DNK režimai (tuščiosios eigos ir galios). Variklio sūkliai ir benzino įpurškimas atitinka tuščiosios eigos režimą, o vakuumas ne. Baltas indikatorius rodo vietą konkretaus parametro reikšmių zonoje.

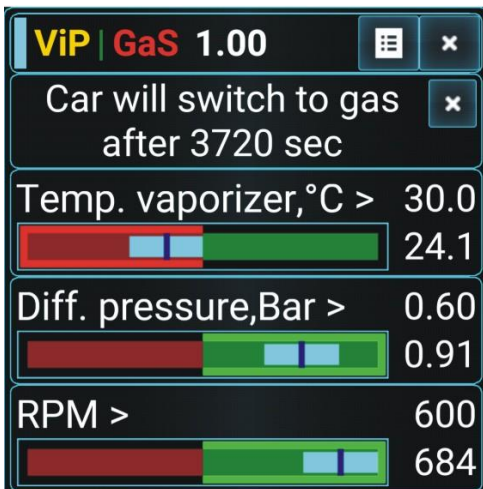


Kartogramos tašku surinkimo indikatorius rodo kartogramos taškų buvimą arba nebuvimą, taip pat automatinio adaptavimo darbą dinamikoje.

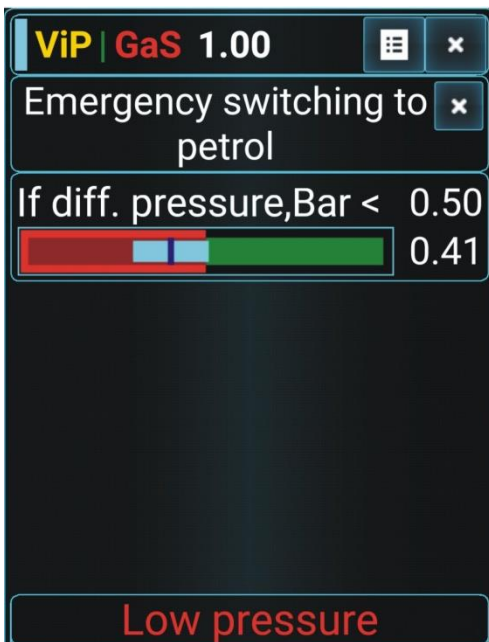
Įvykių nustatymas.



1. Dujų purkštukų pašildymas. Šis režimas įjungiamas, jei dujų temperatūra yra mažesnė nei nustatyta sistemoje, gamykliniai yra 5 ° C ir tik automatinio veikimo režimu, kol laukiama perėjimo prie dujų. Grafinis ir skaitmeninis ekranas dinamiškai rodo esamą ir reikiamą temperatūrą bei šio režimo išjungimo momentą.



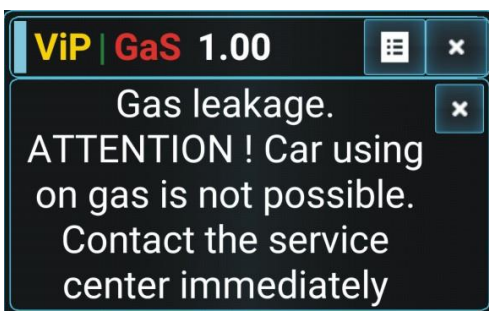
2. Perėjimas nuo benzino prie dujų. Grafinėje ir skaitmeninėje formoje rodo 3 būtinos sąlygos, kurių įgyvendinimas leis sistemai pereiti prie dujų. Norint pereiti prie dujų, būtina, kad variklio sūklių skaičius viršytų nustatytąjį (gamykliniai 600), skirtuminis slėgis (slėgio skirtumas tarp reduktoriaus slėgio ir vakuomo) viršytų nustatytąjį (gamykliniai 0,6 bar) ir reduktoriaus temperatūra yra aukštesnė už nustatytąjį (gamykliniai 30 ° C) . Jei esama temperatūra yra mažesnė nei reikalaujama, programa apskaičiuoja ir parodo numatomą perjungimo į dujas laiką.



3. Perjungimas į benzina, esant aukštam slėgiui. Grafinėje ir skaitmeninėje formoje pateikiama priežastis, kodėl pereinama iš dujų į benzina.

4. Perjungimas į benzina, esant žemam slėgiui. Grafinėje ir skaitmeninėje formoje pateikiama priežastis, kodėl pereinama iš dujų į benzina.

5. Perjungimas į benzina, esant žemai temperatūrai. Grafinėje ir skaitmeninėje formoje pateikiama priežastis, kodėl pereinama iš dujų į benzina.



6. Dujų nuotėkis. Esant tokiai klaidai, programa balsu praneša (jei įjungta funkcija) ir išveda tekstinį pranešimą apie tai, kad neįmanoma naudoti transporto priemonė.

Signalai ir garsai. Programa suteikia bendrą signalų ir garsų išjungimą galimybę, taip pat suteikia asmeninį valdymą.

Pagrindiniai įrenginio reikalavimai

1. Operacinė sistema - Android 6 ir naujesnė.
2. RAM - 2 GB ar daugiau.
3. „Bluetooth“ kompanija „TEGAS“ – sąsajos greitis 9600 baudų.

Programą galima įsigyti čia

<https://play.google.com/store/apps/details?id=com.ViPGaS.ViPGaS>